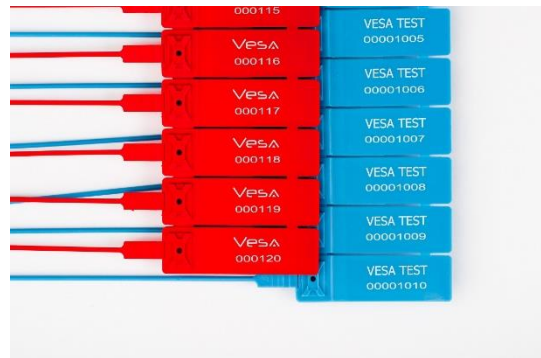


PLOMBA LINKOWA

I. Informacje

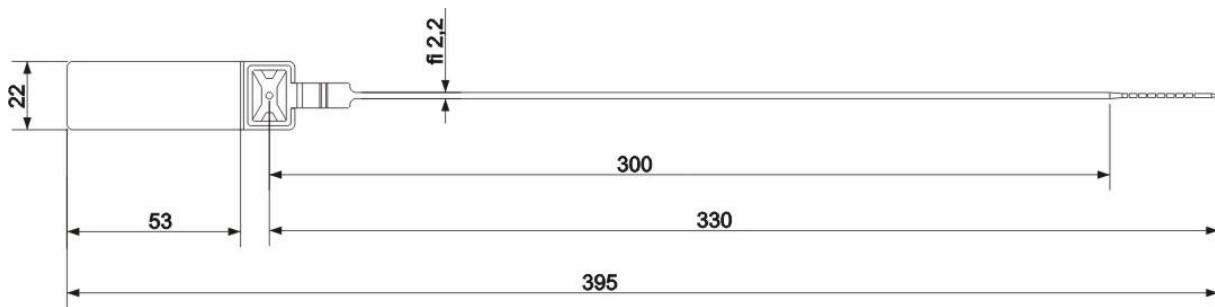
- Plomba zaopatrzona w stalowy element zaciskający,
- Prosta w aplikacji i zdejmowaniu,
- Indywidualne LOGO ,
- Numeracja,



II. Materiał: kopolimer polipropylenu

P11

K – 330 [mm]
 D – 2,2 [mm]
 H – 22x53 [mm]



- Siła zrywająca 180 N.
- Zakres temperatur -20°C do +80°C

III. Dodatkowe informacje:

- Kolor: niebieski; czerwony; zielony;
- Panel: 10 [szt.];
- Opakowanie zbiorcze: 1000 [szt.]

